

# SONY

自動追尾機能、動体認識機能に加えて、新しいソフトではカメラの撮影範囲の全景をパノラマが画像として表示。インデックスによるパン・チルトの制御が可能となりました。EVI-D30を用いたアプリケーションがさらに広がります。

# EVI-D30

NTSC

# EVI-D31

PAL

パノラマ画像取り込み機能(コントロールソフトによる)

画像変化を自動的にキャプチャー(コントロールソフトによる)

ターゲット自動追尾 / モーションディテクター画像処理回路

ハイスピード、ワイドレンジパンチルター、一体型カラーカメラ

6通りのプリセットが可能(パン・チルト、ズーム、フォーカス等)

赤外線リモートコントローラー付属

VISCA™プロトコルによるRS-232C シリアルコントロール

日付・時間表示



# EVI-D30

NTSC

# EVI-D31

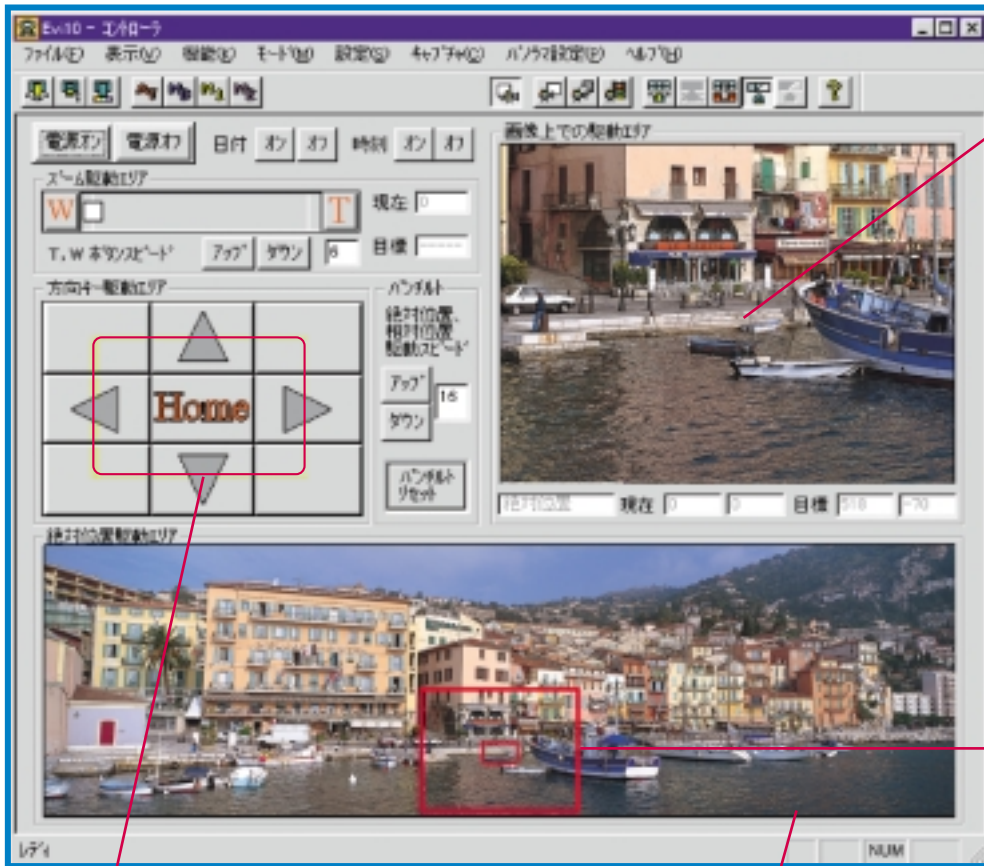
PAL

カメラをご購入の方にこのコントロールソフトウェアを差し上げます

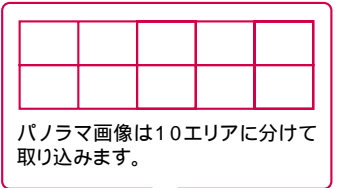
# PANORAMA

## for Windows 95

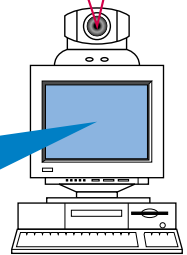
### コントロールパネル



ライブピクチャー画面(動画)



パノラマ画像は10エリアに分けて取り込みます。



ライブ画面選択表示

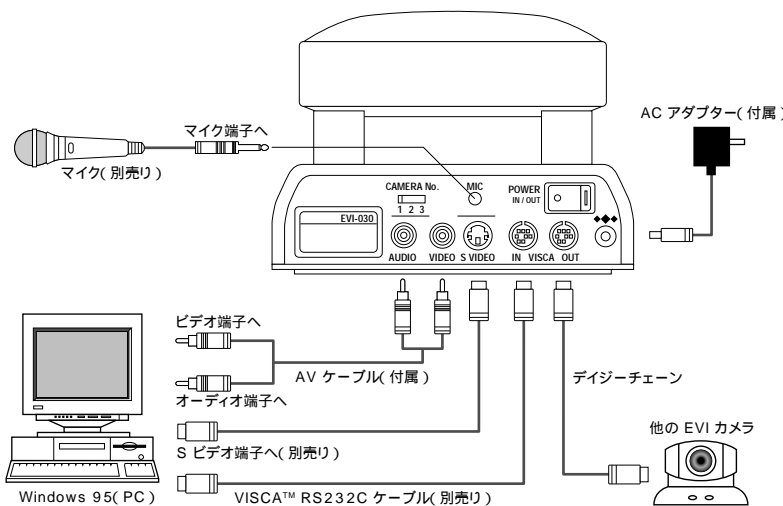
パノラマ画面上にライブ映像の範囲が表示されます。  
パノラマ画面上をクリックすると、カメラが自動的にその位置に移動します。

操作キー

パノラマ画像(静止画)

画面はハメコミ合成です

### 接続とコントロールと可能な機能



#### コントロールソフトウェアとの組み合わせにより可能となる機能

- パワー オン・オフ / ズーム テレ・ワイド
- オートフォーカス オン・オフ / マニュアルフォーカス
- ホワイトバランス切り換え / 逆光補正 / 露光調整
- パンチルター駆動 / パノラマ画像作成 / ライブ映像表示
- パノラマインデックスによるパンチルター駆動
- 自動追尾(AT) / モーションディテクター(MD)
- 日付・時間表示 / 画面キャプチャー / 動画キャプチャー
- MDキャプチャー

注)パノラマソフトご使用の際は、オーディオならびにデジチェーンは使用できません。

\*VISCAとは、Video System Control Architectureの略称で、様々なビデオ機器をコンピューターとインターフェースするための通信プロトコルです。"VISCA"はソニーの商標です。

\*Windowsは米国マイクロソフト社の米国およびその他の国における登録商標です。

\*パノラマソフトをご使用の際はビデオキャプチャーボードが必要となります。

## ソニー株式会社

コミュニケーションシステムソリューションネットワークカンパニー  
販売推進部 イメージセンシングプロダクツ2課

〒243-0014 神奈川県厚木市旭町4-14-1  
TEL( 046 )230-5642 FAX( 046 )230-6780

Sony online

http://www.sony.co.jp/ISPJ/

イメージセンシングプロダクツ営業部のホームページです。  
商品についてのより詳しい情報を掲載しております。

記載事項は改良のため予告なく変更することがあります

00B-a